

# Schilling Bautechnik GmbH – 79771 Klettgau Grieben

„Der Spezialist rund um den Beton“,  
Termingerechte Lieferung, zu fairen Preisen

MPA geprüft  
Nr.2000384  
3 bar

## Schilling Rohrdurchführungen

- ° Polypropylen (PP)
- ° hohe Schlagzähigkeit
- ° Zulassung für Trinkwasserschutzzone II
- ° mineralverstärkt

- ° glattwandig
- ° langlebig

### Schilling Typ B – KG 2000

Für den Einbau in Betonwänden zum Anschliessen von System KG 2000 Grundleitungen

System  
KG 2000

Rabatt auf Anfrage



Schilling Typ B  
KG 2000

Alle Preise gelten per Stück in (LG 2)

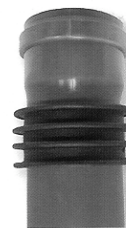
Artikel Nr.	DN100	DN125	DN150	DN200	DN250	DN300
<input type="checkbox"/>	20	20	20	<input type="checkbox"/>	<input type="checkbox"/>	<input type="checkbox"/>
<input type="checkbox"/>	24	24	24	24	24	<input type="checkbox"/>
<input type="checkbox"/>	25	25	25	25	25	25
<input type="checkbox"/>	30	30	30	30	30	30
<input type="checkbox"/>	35	35	35	35	35	35
<input type="checkbox"/>	36,5	36,5	36,5	36,5	36,5	36,5

mit druckwasserdichter, umlaufender **Schilling** Vierstegdichtung, beidseitig angeformter Steckmuffe und 2

**Schilling** Deckeln als Einbauhilfe

Zuschlag: Sondermasse bis 50 cm ab DN 300 ohne Deckel

Schilling Typ BDF  
KG 2000  
Bodendurchführung



## Schilling Typ BDF – KG 2000

Für den Einbau in Bodenplatten zum Anschliessen von System KG 2000 Grundleitungen

Alle Preise gelten per Stück in (LG 2)

Artikel Nr.	DN100	DN125	DN150	DN200	DN250	DN300
	50	50	50	50	50	50

mit druckwasserdichter, umlaufender **Schilling** Vierstegdichtung, einseitig angeformter Steckmuffe

Tel. 00497742 / 85000 Fax 00497742 / 4442

[www.schilling-bautechnik.de](http://www.schilling-bautechnik.de)

[info@schilling-bautechnik.de](mailto:info@schilling-bautechnik.de)

Schilling Bautechnik GmbH \* Schmittenstr.25 \* D 79771 Klettgau Griessen

# Schilling Bautechnik GmbH – 79771 Klettgau Grießen

„Der Spezialist rund um den Beton „  
Termingerechte Lieferung, zu fairen Preisen



Schilling Typ Universal B

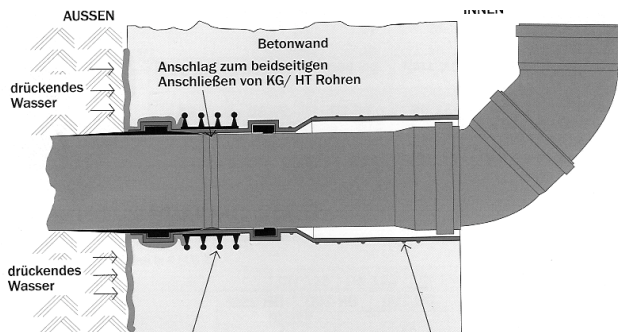
## Schilling Typ Universal B

Für den Einbau in Betonwänden zum beidseitigen Anschliessen von KG/ HT Rohren, mit Markierungen für gängige Wandstärken, für einfaches kürzen auf der Baustelle.

Alle Preise gelten per Stück in (LG1)

Artikel Nr.	DN100	DN125	DN150	DN200
□	□2-30	17,5-36,5	17,5-36,5	20-40□

Mit druckwasserdichter, umlaufender **Schilling** Vierstegdichtung, beidseitig angeformter Steckmuffe und 2 **Schilling** Deckeln als Einbauhilfe



druckwasserdichte, umlaufende  
**Schilling** Vierstegdichtung

Wandstärkenmarkierung  
(zum einfachen örtlichen kürzen)

*Neu 2008*



Schilling Typ Universal D

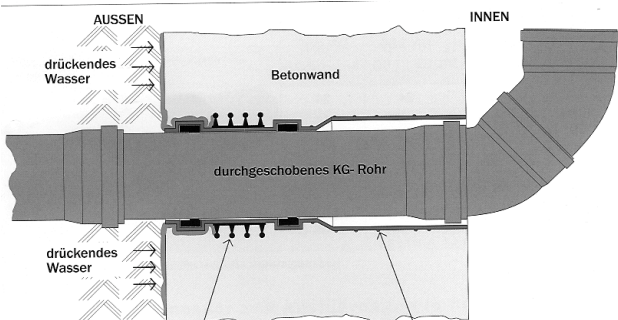
## Schilling Typ Universal D

Durchschiebbarkeit von KG/HT Rohren, mit Markierung der gängigen Wandstärken, für einfaches Kürzen auf der Baustelle.

Alle Preise gelten per Stück in (LG 1)

Artikel Nr.	DN100	DN125	DN150	DN200
□	□2-30	17,5-36,5	17,5-36,5	20-40□

Mit druckwasserdichter, umlaufender **Schilling** Vierstegdichtung, beidseitig angeformter Steckmuffe und 2 **Schilling** Deckeln als Einbauhilfe



druckwasserdichte, umlaufende  
**KRASO**® Vierstegdichtung\*

Wandstärken Markierung  
(zum einfachen örtlichen Kürzen)  
\* Gebrauchsmusterschutz

*Rabatt auf Anfrage !*